

VENDESI

TERRENO + PROGETTO APPROVATO DI UN CAPANNONE INDUSTRIALE

da 500 mq (+500)
e oltre 1200 mq di piazzale esterno

Via di Casellina - Via dell'unità d'Italia
50018 - Scandicci, FI

 **GRUPPO**
RORANDELLI S.R.L.
CONTRUTTORI DI IMMOBILI DAL 1926 - SCANDICCI - FIRENZE



650 000 €

ONERI PROFESSIONISTI GIA' PAGATI

INQUADRAMENTO

CASELLO AI
FI-SCANDICCI

CASELLINA

PRADA

ZONA INDUSTRIALE

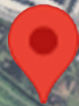
COMET

YVES SAINT
LAURENT

SCANDICCI

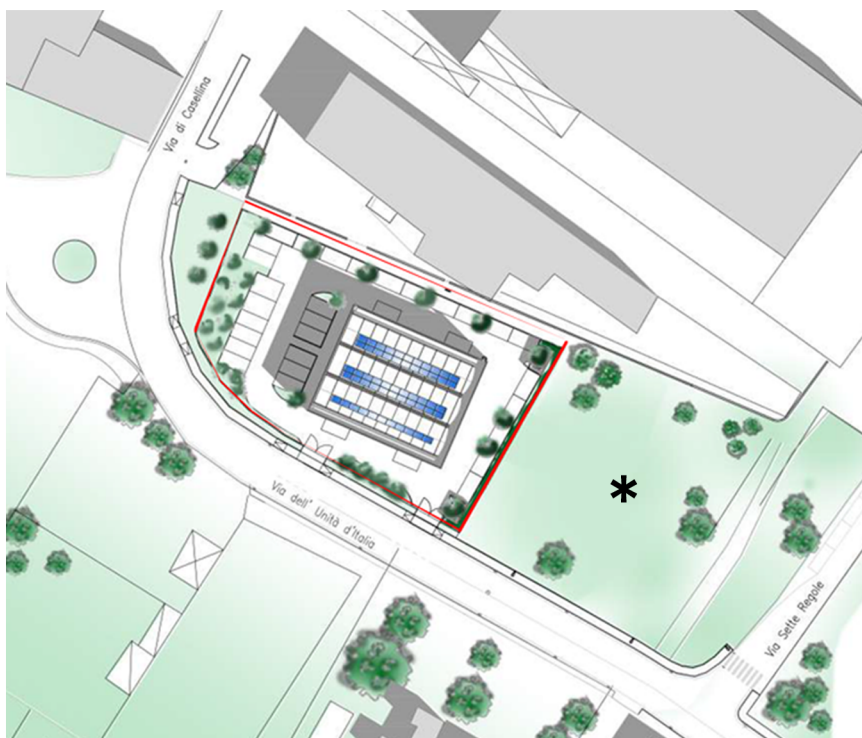
GUCCI

PARCHEGGIO
VILLA COSTANZA





Via di Casellina - Via dell'Unità d'Italia

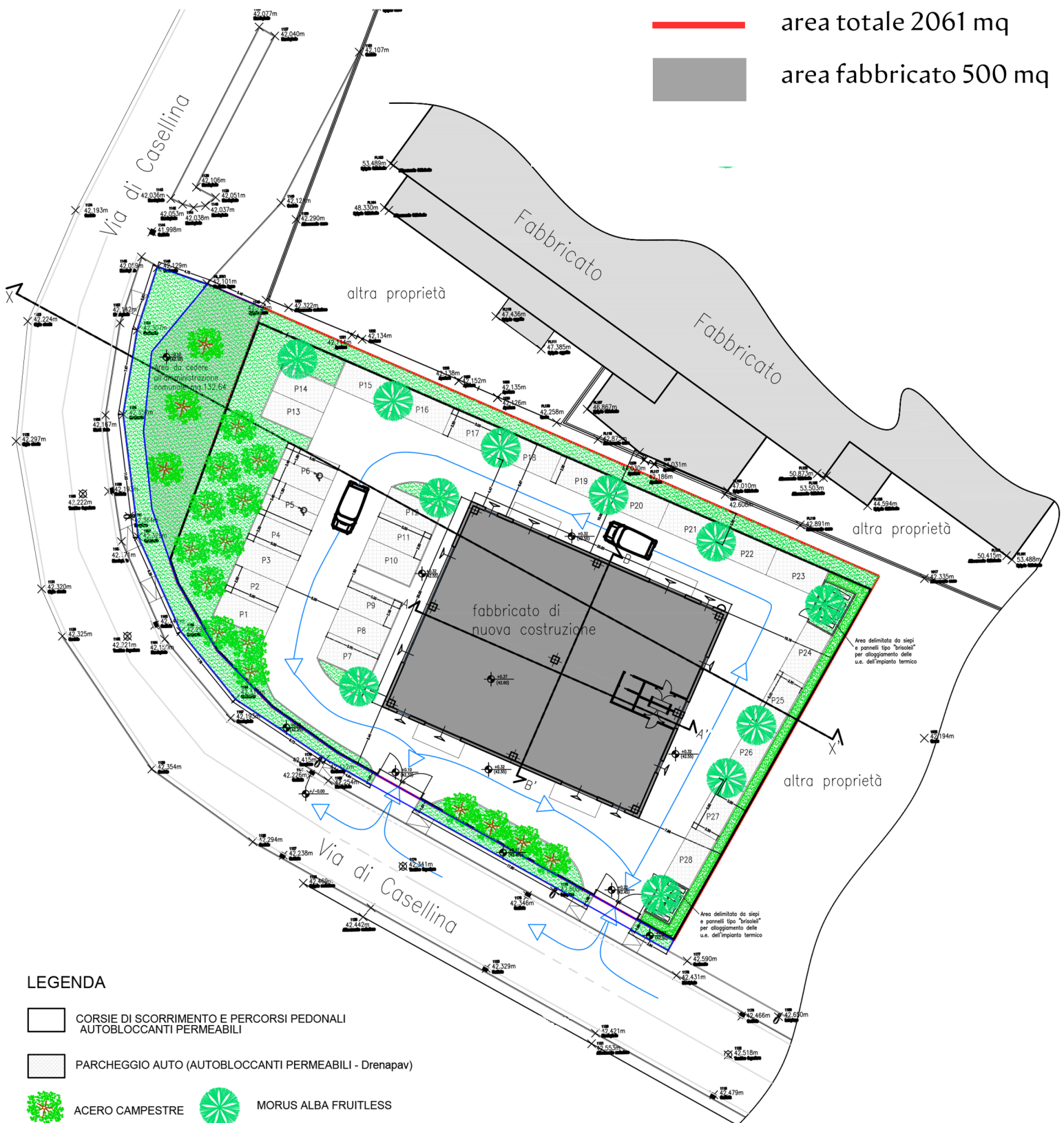


DATI DELL'AREA:

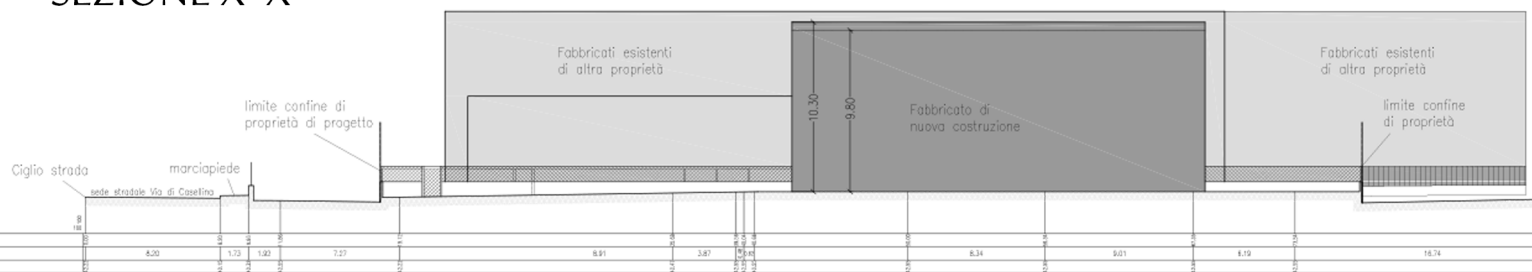
- 500 MQ (+500) DI CAPANNONE
- Più di 1200 MQ di PIAZZALE

*Possibilità di espansione nell'area immediatamente limitrofa

PLANIMETRIA GENERALE

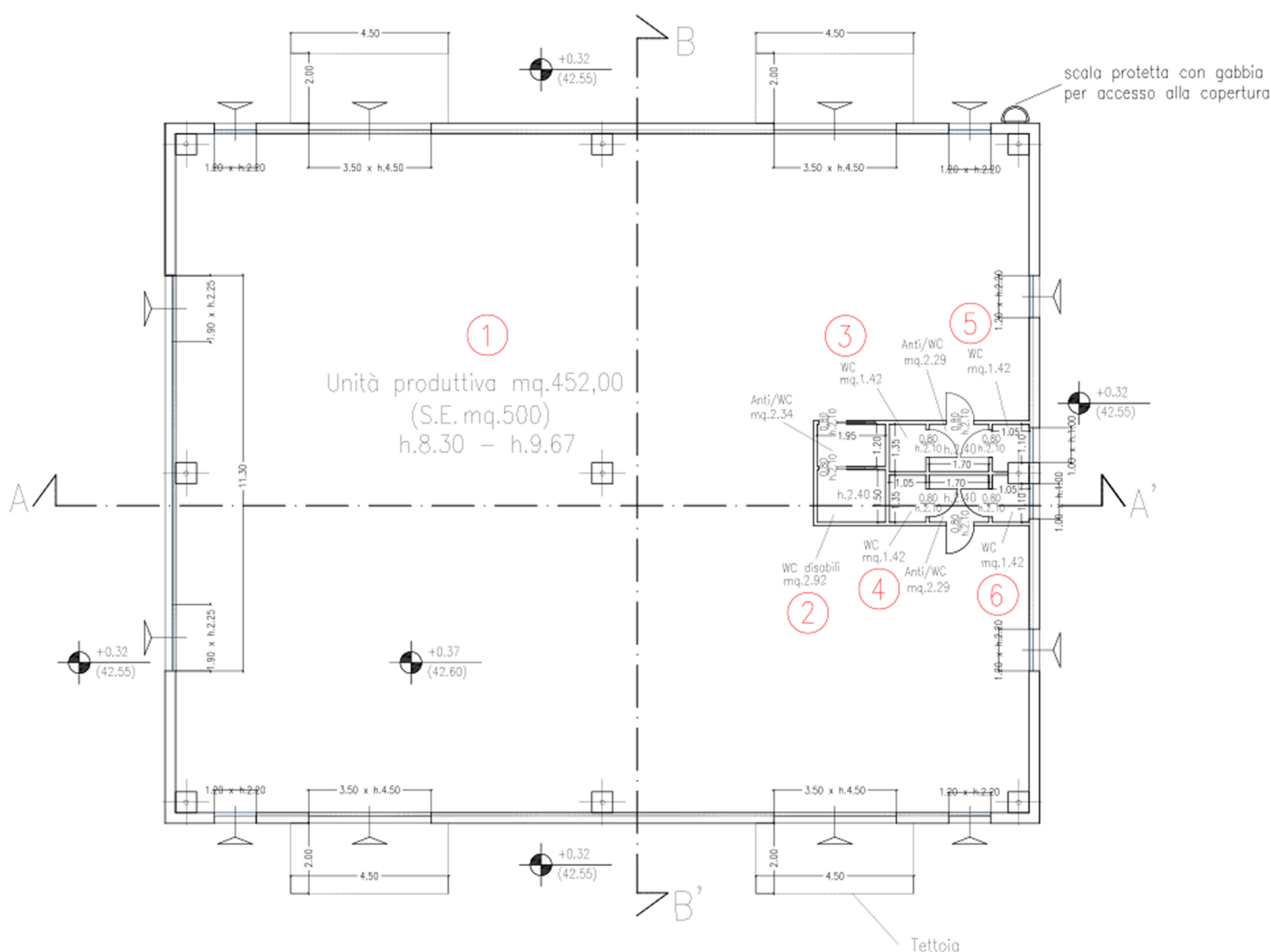


SEZIONE X-X'



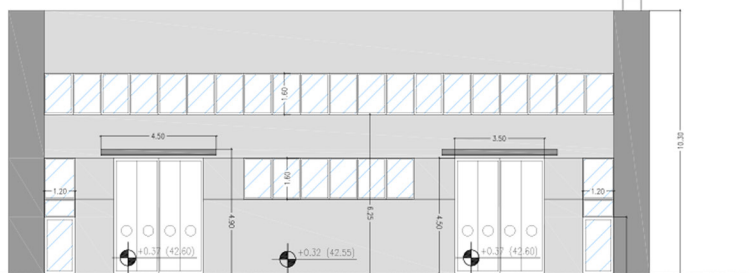
PIANTA PIANO TERRA

scala grafica



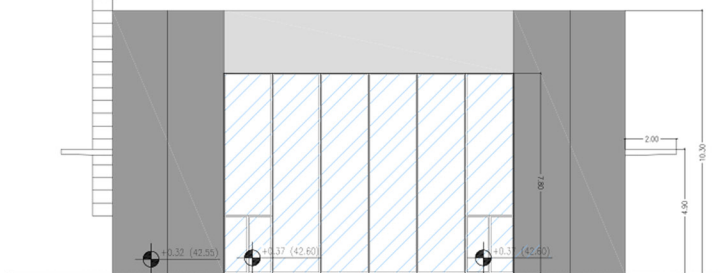
PROSPETTI scala grafica

Scala protetta con gabbia
per accesso alla copertura



Prospetto laterale su via di Casellina

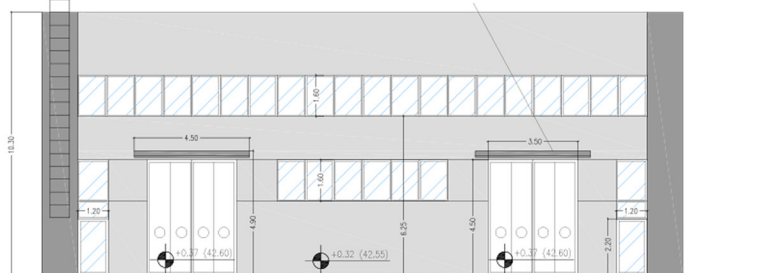
Scala protetta con gabbia
per accesso alla copertura



Prospetto principale

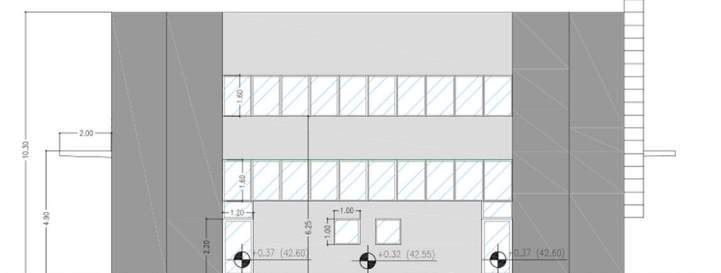
Scala protetta con gabbia
per accesso alla copertura

Pensilina in metallo a
protezione del portone



Prospetto laterale a confine

Scala protetta con gabbia
per accesso alla copertura



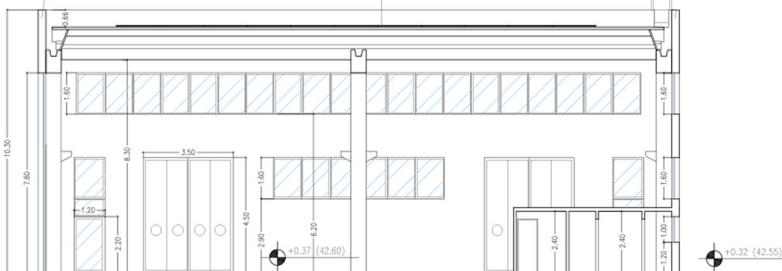
Prospetto tergale

SEZIONI scala grafica

Scala protetta con gabbia
per accesso alla copertura

Pannelli fotovoltaici
integrati alla copertura

Parapetto non strutturale

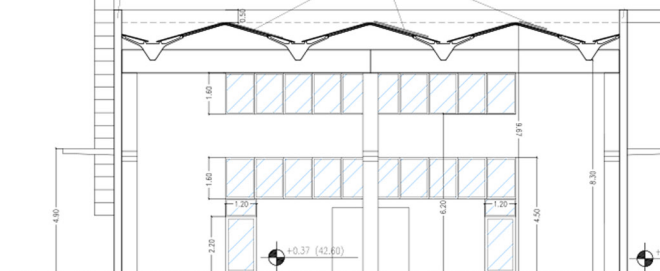


Sezione A-A'

Scala protetta con gabbia
per accesso alla copertura

Pannelli fotovoltaici
integrati alla copertura

Parapetto non strutturale



Sezione B-B'





PER INFO

055 2591010

info@gruppororandelli.it

Via E.De Amicis 19 50018 - Scandicci, FI

